

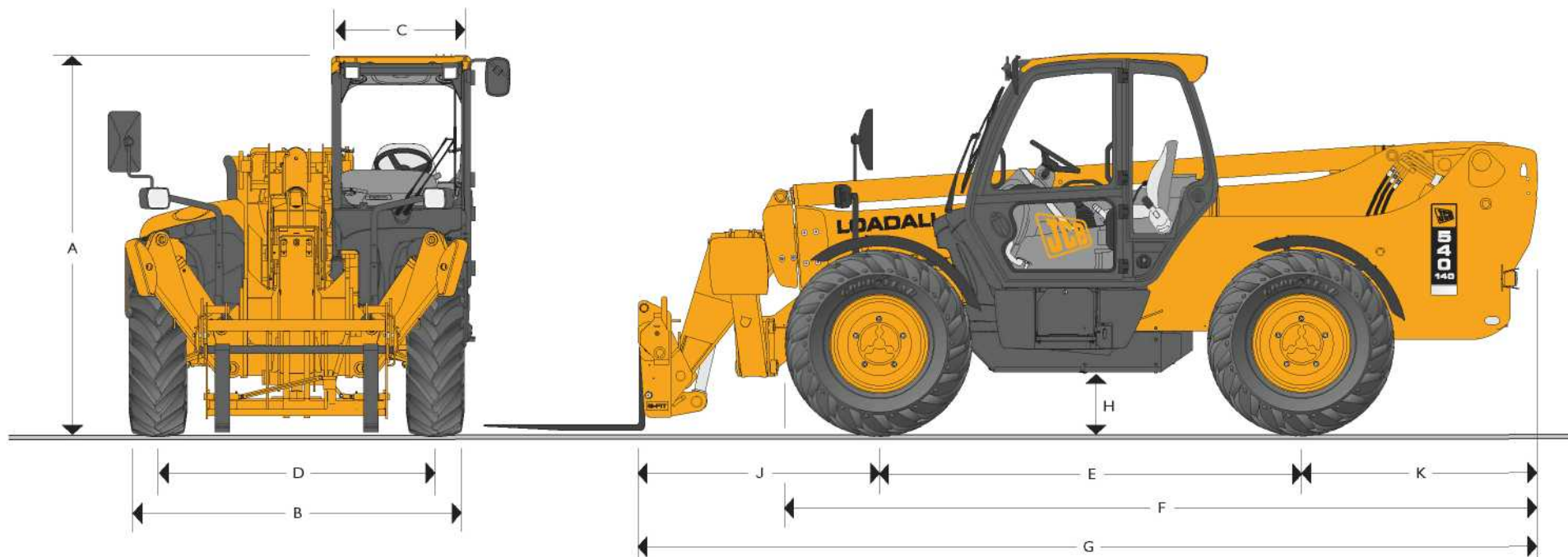


ЖСВ ТЕЛЕСКОПИЧЕСКИЙ ПОГРУЗЧИК 540-140



МАКСИМАЛЬНАЯ ГРУЗОПОДЪЁМНОСТЬ: 4,0 т

МАКСИМАЛЬНАЯ ВЫСОТА ПОДЪЁМА: 13,8 м



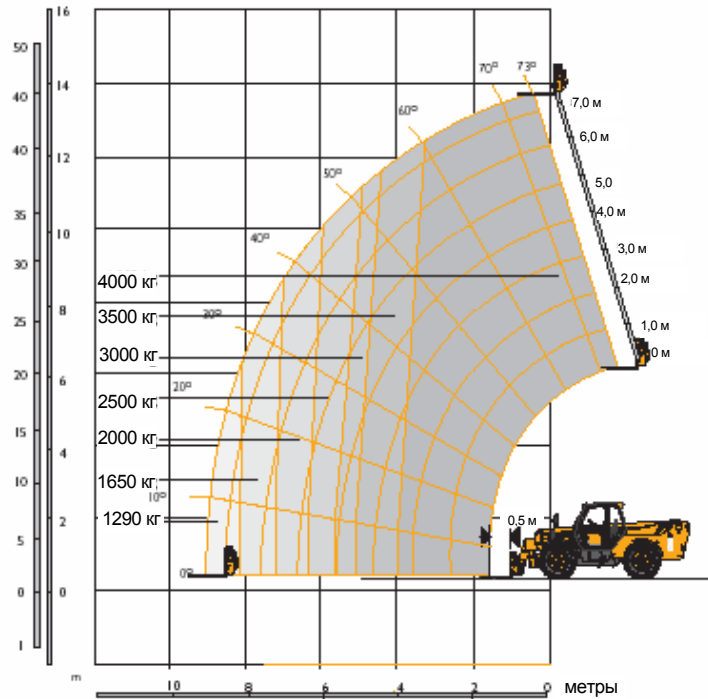
РАЗМЕРНЫЕ ПАРАМЕТРЫ

Модель машины	540-140	Модель машины	540-140
	М		М
A Габаритная высота	2,59	J Расстояние от оси передних колёс до каретки	1,65
B Габаритная ширина (по шинам)*	2,35	K Расстояние от оси задних колёс до задней поверхности погрузчика	1,70
C Ширина внутреннего пространства кабины	0,94	Габаритная ширина при полностью поднятых выносных опорах	3,56
D Колея передних колёс	1,90	Внешний радиус поворота (по шинам)	4,10
E Колёсная база	2,90	Угол наклона каретки назад	градусы 41,5
F Габаритная длина, по передним шинам	5,18	Угол разгрузки каретки	градусы 9,8
G Габаритная длина по передней части каретки	6,25	Масса	кг 10858
H Дорожный просвет	0,40	Шины	15,5-25

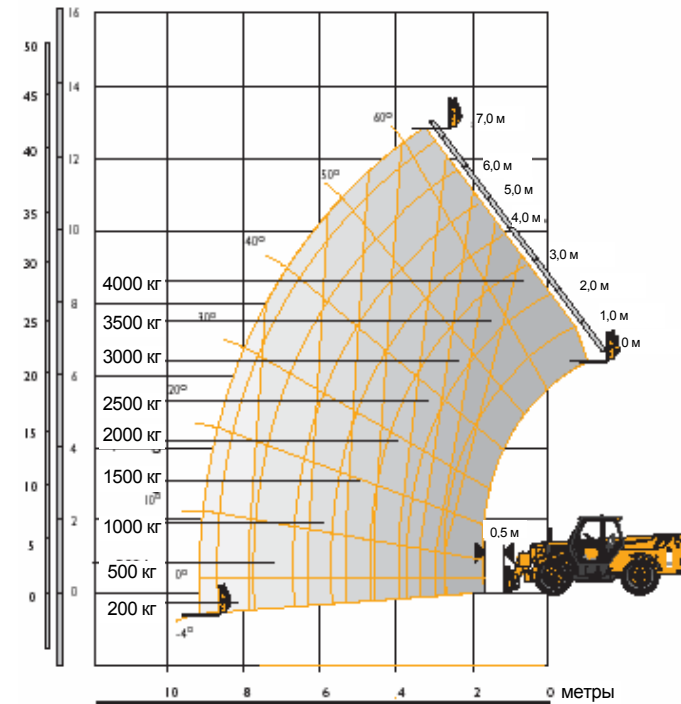
* Зависит от параметров шин



ГРУЗОВАЯ ДИАГРАММА – ВЫНОСНЫЕ ОПОРЫ УСТАНОВЛЕНЫ



ГРУЗОВАЯ ДИАГРАММА – ВЫНОСНЫЕ ОПОРЫ ПОДНЯТЫ



Шасси выровнено.
При поднятых выносных опорах (угол раскачивания шасси +/- 9 град)

ГРУЗОВАЯ ДИАГРАММА – ВЫНОСНЫЕ ОПОРЫ УСТАНОВЛЕНЫ

Модель машины		540-140
Максимальная грузоподъемность	кг	4000
Грузоподъемность при максимальной высоте подъема	кг	4000
Грузоподъемность при максимальном вылете	кг	1250
Высота подъема	м	13,8
Вылет при максимальной высоте подъема	м	0,74
Максимальный горизонтальный вылет	м	9,25
Вылет с грузом 1 т	м	9,25
Высота подъема при укладке в штабель	м	13,25

Соответствует требованиям испытаний на устойчивость EN1459, приложение В. Высота подъема соответствует установленным выносным опорам.

ГРУЗОВАЯ ДИАГРАММА – ВЫНОСНЫЕ ОПОРЫ ПОДНЯТЫ

Модель машины		540-140
Максимальная грузоподъемность	кг	4000
Грузоподъемность при максимальной высоте подъема	кг	2000
Грузоподъемность при максимальном вылете	кг	200
Высота подъема	м	12,82
Вылет при максимальной высоте подъема	м	2,94
Максимальный горизонтальный вылет	м	9,25
Вылет с грузом 1 т	м	6,25
Высота подъема при укладке в штабель	м	12,25

Соответствует требованиям испытаний на устойчивость EN1459, приложение В.



ЖСВ ТЕЛЕСКОПИЧЕСКИЙ ПОГРУЗЧИК 540-140



ДВИГАТЕЛЬ

Новейшая технология и совершенная конструкция обеспечивают экономичное потребление топлива, низкий уровень шума, высокий крутящий момент и мощность на выходе, значительную надёжность и минимальное техническое обслуживание. Двухступенчатый фильтр очистки воздуха сухого типа, с элементами первичной и вторичной очистки

Модель машины-540-140

		Стандартное исполнение	Исполнение по спец. заказу	Исполнение по спец. заказу*
Рабочий объём	л	4,4	4,4	4,4
Число цилиндров		4	4	4
Диаметр цилиндра	мм	103	103	103
Ход поршня	мм	132	132	132
Принцип нагнетания воздуха		без турбонаддува	с турбонаддувом	с турбонаддувом и промежуточным охлаждением
Номинальная мощность				
Мощность при 2200 об/мин	кВт (л.с.)	63 (85)	74,2 (100)	93 (125)
Номинальный крутящий момент				
Крутящий момент при 1200 об/мин	Нм	320	-	-
Крутящий момент при 1300 об/мин	Нм	-	425	525

* Не применяется только на моделях, оборудованных выносными опорами

ТРАНСМИССИЯ

Трансмиссия, конструкции JCB, включает в себя гидротрансформатор, корпус конической передачи, а также 4-х ступенчатую коробку передач, с переключением под нагрузкой. Она выполнена в виде единого блока, установленного на упругих опорах.

Комбинированный переключатель, который расположен на рулевой колонке, обеспечивает изменение направления хода и переключение под нагрузкой 4-х передач переднего хода и 4-х передач заднего хода.

Скорость движения 25 км/ч. Трансмиссия, в специальном исполнении, обеспечивает скорость движения 33 км/ч.

Передний и задний ведущие мосты: Управляемые мосты конструкции JCB, имеют привод с эпициклическим элементом в ступице, с дифференциалами пропорциональной передачи крутящего момента Max-Trac.

Постоянный привод на 4 колеса.

ТОРМОЗА

Рабочие тормоза: Гидравлические, саморегулируемые многодисковые тормоза, в масле, на переднем и заднем мостах.

Стояночный тормоз: Ручной, дисковый тормоз, на выходном валу коробки передач. (На машине мощностью 93 кВт/125 л.с. – дисковый тормоз, в масле).

СТРЕЛА И КАРЕТКА

Стрела изготовлена из высокопрочной стали.

Износостойкие опоры, требующие минимального технического обслуживания.

Самовыравниваемая каретка конструкции JCB с устройством быстрого подсоединения рабочих органов имеет пальцы крепления, которые приводятся в действие рычагом. Она рассчитана на применение вилочного захвата и широкого ряда рабочих органов.

Для машины в стандартном исполнении, на конце стрелы, предусмотрена возможность подсоединения гидравлического привода сменного рабочего оборудования.

ОБРАТНЫЕ КЛАПАНЫ ЗАЩИТЫ

Установлены в контурах наклона каретки, а также выжвигания и подъёма стрелы.

ЗАПРАВОЧНЫЕ ЁМКОСТИ

Топливный бак	литры	125
Гидробак	литры	131
Ёмкость охлаждающей жидкости	литры	23

ГИДРАВЛИЧЕСКАЯ СИСТЕМА

Двухступенчатый шестерённый насос, с сетчатым фильтром на всасывании и фильтром очистки рабочей жидкости.

Рабочее давление в системе	Бар	241
Основная гидросистема	л/мин	110
Время рабочего цикла		Секунды
Подъём стрелы		14,2
Опускание стрелы		11,9
Выдвижение стрелы		22,3
Втягивание стрелы		18,6
Разгрузка ковша		2,4
Наполнение ковша		3,2

ЭЛЕКТРИЧЕСКАЯ СИСТЕМА

12 вольт, с соединением отрицательного полюса на массу. Аккумуляторная батарея 145 ампер-часов генератор на 95 ампер. Оборудование световыми приборами для передвижения по дорогам. Световой сигнал заднего хода. Указатели поворотов. Аварийный световой сигнал. Звуковой сигнализатор заднего хода.

КАБИНА

Изолированная от шума комфортабельная кабина отвечает требованиям, предъявляемым к устройствам ROPS, ISO 3471 и FOPS, ISO 3449. Все стёкла тонированные. Многослойное верхнее стекло. Казырек крыши кабины, стеклоомыватели/стеклоочистители и обогреватели переднего, заднего и верхнего стёкол кабины. Открывающееся заднее окно. Визуально-звуковая система сигнализации о состоянии температуры охлаждающей жидкости, давления масла в двигателе, воздухоочистителя, зарядки аккумуляторной батареи, температуры и давления жидкости в коробке передач, воды в топливе.

Счётчик часов наработки и спидометр. Указатель температуры охлаждающей жидкости, остаточного количества топлива и уклономер.

Механические джойстики, рычаги управления гидравлическим оборудованием прямого действия. Регулируемая рулевая колонка, с рычагом переключения передач, под нагрузкой, и переключения переднего/заднего хода. Педали управления частотой вращения двигателя и тормоза. Регулируемое сиденье типа "люкс", с близкорасположенным органом управления стояночного тормоза.

Автоматическая визуально-звуковая система изменения грузового момента, с индикатором на уровне глаз оператора, которая реагирует на сигнал датчика нагрузки на заднем мосту.

Данная система постоянно контролирует продольную устойчивость машины и полностью освобождает оператора от этой функции.

По специальному заказу, устанавливается световой индикатор, который указывает, что выносные опоры расположены на твёрдом основании.

Безопасная кабина с навесом оборудованная только боковым и верхним стеклом (стеклоочистители и обогреватели стёкол не применяются).

УПРАВЛЕНИЕ ПОВОРОТАМИ

Гидростатическая система управления поворотами.

Три режима управления поворотами: управление передними колёсами, управление всеми колёсами, передвижение крабом. Каждый включаемый из режимов посредством переключателя, который находится в кабине или с помощью автоматического устройства.

ОБОРУДОВАНИЕ, УСТАНОВЛИВАЕМОЕ ПО СПЕЦИАЛЬНОМУ ЗАКАЗУ И ДОПОЛНИТЕЛЬНОЕ РАБОЧЕЕ ОБОРУДОВАНИЕ

Оборудование, устанавливаемое по специальному заказу: Фонари освещения передней и задней рабочей зоны. Вращающийся проблесковый маяк. Огнетушитель. Радиальные шины промышленного назначения. Электрический переключатель на 2/4 ведущих колеса. Передний дифференциал ограниченной пробуксовки. Переднее стекло и верхнее защитное ограждение. Сиденье на пневматической подвеске. Отделка кабины типа "люкс", защита от задымления, солнцезащитные щитки верхнего и переднего стёкол, радио, аккумуляторная батарея увеличенной мощности, кондиционер, просматриваемая насквозь каретка, с боковым смещением.

Дополнительное рабочее оборудование. Относительно выбора из обширного ряда рабочих органов следует обратиться к своему региональному дилеру.



ВСЕОБЪЕМЛЮЩАЯ ПРИВЕРЖЕННОСТЬ КАЧЕСТВУ

То исключительное внимание, которое JCB уделяет своей продукции и её потребителям, позволило перерасти компании от одиночного предпринимателя в крупнейшего в Великобритании изготовителя экскаваторов-погрузчиков, гусеничных экскаваторов, колёсных экскаваторов, погрузчиков с телескопической стрелой, колёсных погрузчиков, самосвалов, высокопроходимые вилочные погрузчики, вилочных погрузчиков промышленного назначения, экскаваторов малых и средних типоразмеров, погрузчиков с бортовым поворотом и тракторов.

В результате постоянных, крупных инвестиций в новейшие промышленные технологии, предприятия JCB стали одними из самых совершенных в Европе.

В соответствии с ведущими показателями в сферах исследований, конструирования, интенсивных испытаний и строгого контроля качества, машины JCB получили всемирную известность, благодаря высоким характеристикам, ценным качествам и надёжности.

Имея всеобъемлющую торговую и сервисную сеть, включающую более 400 дилеров и агентов, компания более 70% своей продукции экспортирует на все пять континентов.

Задавая стандарты, на уровень которых ориентируются другие, JCB является одним из самых впечатляющих примеров в истории Великобритании.



JCB заботится об окружающей среде. Данная бумага изготовлена без применения хлористых соединений.

Компания JCB sales Limited, Rocester, Staffordshire ST14 5JP. тел: 01889 590312. факс: 01889 590588. Web: <http://www.jcb.com>

JCB сохраняет за собой право вносить изменения, без предварительного уведомления. Рисунки могут включать оборудование, устанавливаемое по специальному заказу и дополнительное рабочее оборудование. Символ JCB, это символ зарегистрированной торговой марки, который означает J C Bamford Excavators Ltd.



9999/4866 1/06 Issue 3